

# INTEREX

### Industria

Retail FMCG.

### CDE R Interex – scurtă descriere

CDE R Interex face parte din Groupement des Mousquetaires (Intermarché), unul dintre cei mai importanți distribuitori en-gros de pe continent, care are aproximativ 4.000 de puncte de vânzare în Europa. În România, compania este prezentă din 2002, operând în prezent 12 magazine situate în Ploiești, Giurgiu, Focșani, Târgu Jiu, Satu Mare, Râmnicu Vâlcea, Târgoviște, Constanța, Sibiu, Vaslui, Drobeta Turnu Severin și Bârlad.

### Provocarea

Beneficiind de experiența de peste 30 de ani în retail a Groupement des Mousquetaires, managementul CDE R Interex a înțeles încă de la intrarea pe piața din România că avea nevoie de implementarea unui sistem integrat de gestiune pentru a putea ține pasul cu concurența și pentru a-și putea îndeplini criteriile de profitabilitate recomandate de compania-mamă.

### Soluția

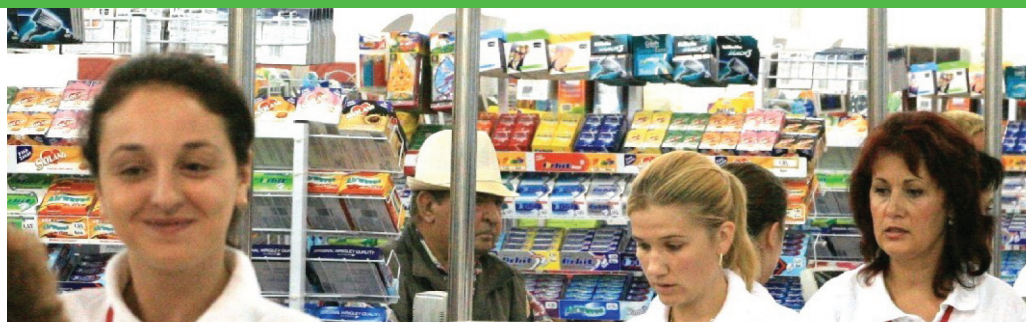
Cele 12 magazine CDE R Interex administrează cu Socrate+ ERP un număr de aproximativ 40.000 de articole de larg consum, provenind de la peste 300 de furnizori. Zilnic, 12.000 de clienți trec pragul magazinelor, în fiecare lună fiind realizate peste 400.000 de tranzacții.

### Rezultat

Creșterea vitezei de rotație a stocurilor cu aproape 15%, concomitent cu reducerea rupturilor de stoc, a permis, în perioada de expansiune în România a companiei, înregistrarea unei creșteri organice constante de circa 10% pe an.

# socrate+

Fii înțelept! N-ai de ales!



## Creșterea vânzărilor și optimizarea sortimentelor de produse din fiecare magazin CDE R Interex cu Socrate+ ERP

### Scurtă descriere a companiei

CDE R Interex face parte din Groupement des Mousquetaires (care operează supermarketurile Intermarché, precum și magazinele specializate Ecomarché, Netto, Bricomarché, Vêti, Roady și Restaumarché). Cu aproximativ 4 000 puncte de vânzare în Europa și o cifră de afaceri de 34,8 miliarde de euro, Groupement des Mousquetaires este unul dintre cei mai importanți distribuitori en-gros de pe continent. Groupement des Mousquetaires a fost fondat în Franța în 1969 și are peste 130,000 colaboratori în Portugalia, Spania, Belgia, Polonia și în Balcani.

În 2002, CDE R Interex a deschis primul său magazin din România, numit Interex. Rețeaua numără în prezent 12 magazine, situate în Ploiești, Giurgiu, Focșani, Târgu Jiu, Satu Mare, Râmnicu Vâlcea, Târgoviște, Constanța, Sibiu, Vaslui, Drobeta Turnu Severin și Bârlad. Astăzi, CDE R Interex are aproximativ 500 de angajați.

### Provocarea

Beneficiind de experiența de peste 30 de ani în retail a Groupement des Mousquetaires, managementul CDE R Interex a înțeles încă de la intrarea pe piața din România că pentru a putea ține pasul cu concurența și pentru a-și putea îndeplini criteriile de profitabilitate recomandate de compania-mamă avea nevoie de implementarea unui sistem integrat de gestiune. „Pe o piață în care principalii noștri competitori intraseră deja, trebuia să avem o strategie de dezvoltare foarte bine pusă la punct și să găsim, totodată, și acele elemente de sprijin care să ne ajute să o punem în aplicare. Iar unul

dintre aceste elemente, poate chiar cel mai important, îl reprezenta implementarea unei soluții ERP fiabile, ușor de utilizat și care să își fi demonstrat deja calitățile și capabilitățile pe zona de retail. În plus, ea trebuia să fie adaptată realităților legislative din România”, a precizat Alin Ilie, IT manager CDE R Interex România.

După o cercetare atentă a pieței românești de soluții ERP, conducerea companiei a decis implementarea în cadrul tuturor magazinelor Interex care se vor deschide în România a sistemului integrat de gestiune Socrate+ ERP dezvoltat și furnizat de BITSoftware. Alegerea s-a bazat pe faptul că Socrate+ este un sistem modular, ce permite instalarea în funcție de necesitățile utilizatorilor numai a modulelor folosite pe postul respectiv, iar nivelele de securitate existente permit accesarea restrictivă a datelor.

### Soluția

Socrate+ ERP acoperă toată activitatea comercială și financiară a companiei, prin modulele Comenzi furnizori, Cumpărări, Vânzări, Stocuri, Încasări, Plăți, Contabilitate, Mijloace Fixe și Salarii. Transmiterea datelor între sediul central și magazine se face prin replicare, permițând partajarea datelor relevante și circulația eficientă a informațiilor între sedii, asigurând informarea în timp real a conducerii. Se realizează astfel un control foarte bun al distribuirii informațiilor legate de nomenclatorul articolelor, politica de prețuri, vânzări, cumpărări etc. „Sistemul are tot ceea ce e nevoie pentru a putea administra eficient activitatea magazinelor și a depozitelor noastre. Cu Socrate+ avem o imagine de ansamblu asupra mărfii, de la

„Gestionarea coerentă și îmbunătățirea monitorizării proceselor din lanțul de aprovizionare, creșterea vitezei de rotație a stocurilor cu aproape 15% și reducerea rupturilor de stoc, îmbunătățirea serviciilor oferite clienților sunt câteva dintre efectele pozitive pe care le-am resimțit ca urmare a utilizării sistemului integrat de gestiune al celor de la BITSoftware. Iar acest lucru ne-a permis, în perioada de expansiune în România a companiei, să înregistrăm o creștere organică constantă de circa 10%.”

**Alin Ilie**  
IT Manager - CDE R Interex

momentul intrării până la vânzare, iar acest lucru reprezintă un mare avantaj pentru noi în lupta cu concurența”, a spus Alin Ilie.

În plus, beneficiind de o interfață prietenoasă și fiind ușor de utilizat, timpul de școlarizare al utilizatorilor a fost redus foarte mult, ceea ce a permis respectarea ritmului și a termenelor de deschidere a noilor unități.

„Socrate este un mediu familiar și stabil de lucru, putând fi personalizat pentru a răspunde cerințelor diverselor categorii de utilizatori. Interfața prietenoasă a produsului a condus, în cazul nostru, la reducerea timpului alocat pentru training și învățarea efectivă a produsului”, a mai spus directorul IT al CDE R Interex România.

În prezent, cele 12 magazine CDE R Interex administrează cu Socrate+ ERP un număr de aproximativ 40.000 de articole de larg consum, provenind de la peste 300 de furnizori. Zilnic, 12.000 de clienți trec pragul magazinelor, în fiecare lună fiind realizate peste 400.000 de tranzacții.

### Rezultate

Beneficiile utilizării Socrate+ au început să apară la scurt timp de la implementare.

Astfel, soluția furnizată de BITSoftware le-a oferit celor de la CDE R Interex un control sporit la nivel de departament, magazin și conducere, permițând o alocare corectă a resurselor existente în cadrul firmei.

„Gestionarea coerentă și îmbunătățirea monitorizării proceselor din lanțul de aprovizionare, creșterea vitezei de rotație a stocurilor cu aproape 15% și a reducerilor rupturilor de stoc, îmbunătățirea serviciilor oferite clienților sunt câteva dintre efectele pozitive pe care le-am resimțit ca urmare a utilizării sistemului integrat de gestiune al celor de la BITSoftware. Iar acest lucru ne-a permis, în perioada de expansiune în România a companiei, să înregistrăm o creștere organică constantă de circa 10%”, a precizat Ilie.

Socrate+ ERP a permis, de asemenea, și optimizarea proceselor interne și eficientizarea comunicării între departamente și magazin. „Ca să îți optimizezi activitatea, trebuie să înțelegi foarte bine ce se întâmplă, să faci o analiză realistă și, pentru asta, să colectezi mai întâi o mulțime de informații. Cu ajutorul lui Socrate+ toți vorbesc acum aceeași limbă”, a conchis Alin Ilie, directorul IT al CDE R Interex România.