

SocrateOpen **Gestiune Depozite**

Componenta de gestiune depozite din SocrateOpen include funcționalități integrate și complete care automatizează operațiunile de intrare, ieșire și de depozitare efectivă. Utilizând un motor unic și customizabil de reguli, sunt coordonate activitățile de depozitare ducând la îmbunătățirea productivității, a utilizării spațiului și a gradului de satisfacție al clienților.

Operațiile de intrare/recepție

Operațiile de intrare permit recepția mărfii în depozit prin legarea recepției fie de detaliile din comanda furnizor, fie de returnuri sau codurile de produse.

SocrateOpen suportă și recepția tuturor produselor de pe o singură comandă furnizor, printr-o funcționalitate numită recepție rapidă. Integrarea cu restul funcționalităților SocrateOpen permite ca marfa recepționată (stocul acceptat) să fie imediat disponibil pentru livrare în conformitate cu comenzile clienților. Motorul de generare al regulilor produce o listă de activități/pași care trebuie urmați pentru alocarea eficientă în depozit, incluzând și instrucțiuni privind locația unde va fi stocat produsul precum și secvența de transport.

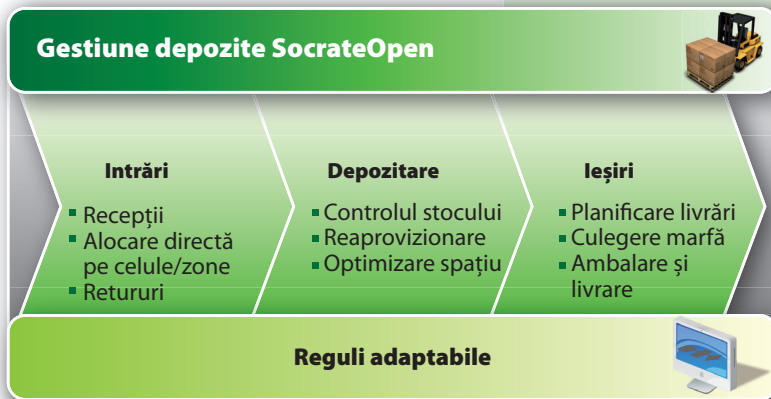
Operațiile de ieșire/livrare

Modulul de gestiune a depozitelor permite planificarea livrărilor, oferind posibilitatea de a prioritiza comenzile care trebuie livrate imediat, ținând cont și de resursele umane (manipulatori, gestionari, etc.) existente în depozit și de termenele de livrare stabilite. Pot fi create livrări multiple într-o singură zi, având în vedere criteriile precum data promisă, prioritatea comenzilor, destinația de livrare etc. Modulul generează liste de culegere a mărfii din depozit (pick list) utilizând metodologia de culegere în calup sau de culegere în funcție de comenzi.

Sunt incluse în funcționalități și operații extinse de ambalare și livrare, cu suport pentru livrări consolidate. Utilizarea extensiei de gestiune a depozitelor crește satisfacția clienților privind livrările de marfă, (cu posibilitatea de a onora livrări parțiale sau complete), dar și prin creșterea acurateții gestiunii comenzilor și a respectării timpilor de livrare. De asemenea, pot fi definite reguli speciale pentru culegerea mărfii din depozit și criterii specifice pentru planificarea livrărilor, pentru a putea prioritiza livrările către clienții cei mai importanți.

Operațiunile de depozitare efectivă

Automatizează mișcarea mărfii în depozit, optimizând spațiul, resursele și valoarea stocului. Activitățile de re aprovizionare (reumplere) sunt generate automat respectând regulile create de dumneavoastră, ținând cont de conversia unităților de măsură și de diferențele de capacitate între zonele de stocare și locațiile finale.



Sistemul ajută la îmbunătățirea utilizării și gestiunii spațiului de depozitare, gestiunea putându-se face pe mai multe nivele: culoar, rând, celulă, poziție. Sistemul permite mai departe organizarea locațiilor în zone. Alocarea pe zone, ridicarea mărfii și reaprovizionarea se pot face atât pentru întreg depozitul, cât și numai pentru o anumită zonă/celulă. Regulile de reaprovizionare/reumplere și gestionarea spațiului permit optimizarea acestuia. SocrateOpen furnizează statistici precum vizitele într-o locație, configurația zonelor și livrările de produse, permițând alocarea unui spațiu suficient de mare în locațiile cu acces facil, de unde produsele sunt mișcate mai des.

SocrateOpen exclusiv: motor de reguli customizabile

Soluția de gestiune a depozitelor este una adaptabilă și flexibilă, care vă permite să modificați orice în modul pentru a-l alinia la modificările gamei de produse, designului depozitului, practicilor de business și regulilor contabile.

Motorul de generare a acestor reguli din SocrateOpen este creierul din spatele activităților din depozit. Regulile pot fi definite și organizate în strategii eficiente, inteligente pentru a maximiza productivitatea operatorilor din depozit. Procesele de alocare și culegere a mărfii precum și planificarea livrărilor utilizează motorul de generare de reguli, care evaluează stocul produselor relevante, designul depozitului, unitățile de măsură și alți parametri, în funcție de regulile stabilite. Dacă modulul vine cu reguli predefinite, puterea soluției stă în posibilitatea de a crea rapid și ușor reguli și strategii adaptate cerințelor în schimbare.

SocrateOpen Gestiune Depozite poate fi modificat ușor, fără programare.

socrate ^{open}
powered by **Compiere**

SocrateOpen **Gestiune Depozite**

Funcționalități

Intrări

- recepții fluidizate
- recepții bazate pe documente
- recepții bazate pe produse
- recepții „oarbe”
- recepții în unități de măsură reale ori de bază
- recepție producție

Alocări direcționate

- selecție cea mai bună locație pe baza regulilor definite de utilizator
- lista alocărilor sortate după secvența de transport
- reguli de alocări pre-definite:
 - locație fixă în depozit
 - locație fixă în zonă
 - locație variabilă în depozit pentru același produs
 - locație variabilă în zonă pentru același produs
 - locație variabilă liberă în depozit
 - locație variabilă liberă în zonă
 - norme vamale
- separare produs
- constrângeri datorate capacității locației
- manipulări excepționale

Retururi

- recepție și procesare retururi de marfă
- procesare retururi la furnizori

Control stocuri

- stoc într-o unitate de măsură dar culegerea mărfurilor într-o altă unitate de măsură
- monitorizare cantități: la îndemână, alocate, disponibile și zile acoperite
- evaluare stocuri

Reaprovizionare

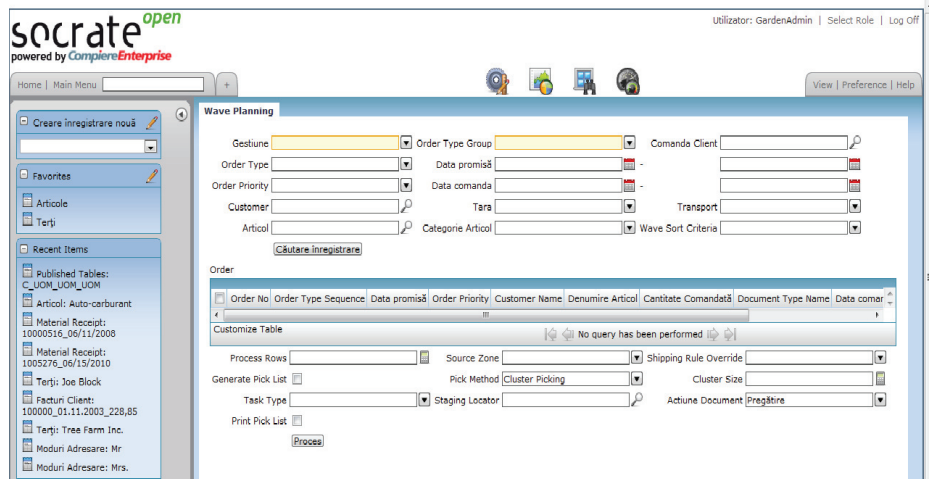
- realimentarea minimă și maximă pe zonă
- lista de activități de reaprovizionare sortate după secvența de călătorie
- constrângeri determinate de capacitatea locației

Paletizare/așezare

- optimizare spațiu în funcție de:
 - vizite la locație
 - mișcarea produsului
 - configurația zonei
- sarcini de mutare

Planificarea pas cu pas

- creare secvență de pași bazată pe reguli
- simulare de realizare cu succes bazată pe criterii diverse:
 - client
 - tip/număr de comandă
 - data comenzii/data promisă
 - destinație livrare
 - produs/categorie
- selecție linie specifică din comandă



Planificare în valuri

- secvență de lansare după comenzi sau după linii de comandă
 - lansare prioritizată
 - criterii flexibile de sortare
 - escaladare/ignorare reguli de transport
 - nu este permis stocul negativ

Culegere marfă (picking list)

- metode de culegere
 - culegere comandă singulară
 - culegere grup de comenzi
- listă de culegere sortată după traseul stabilit
- reguli predefinite de culegere marfă:
 - culegere pentru eficientizare depozit
 - culegere pentru eficientizare zonă
 - culegere pentru curățare depozit
 - culegere pentru curățare zonă
 - reguli vamale
- manipulare specială a comenzilor
- monitorizare îndeplinire comandă
- excepții de manipulare

Ambalare și livrare

- confirmarea expedierii comenzii
- generare document de livrare
- generare etichete de livrare
- consolidarea livrărilor

Gestiune sarcini

- monitorizare centralizată a tuturor sarcinilor active
- gestiune sarcini excepționale
- confirmare sarcină finalizată

Gestiune rapoarte

- vizite locație
- performanță angajat
- informații stocuri depozit
- monitorizare comenzi
- definiri la nivel de utilizator prin Business View Layer

Planificare depozit

- depozite
 - mai multe depozite per organizație
 - depozitul sursă
 - setare locație implicită de intrări
 - setare locație implicită de așteptare
- zone
 - zone multiple pe depozit
 - definire reguli pentru marfa rezervată și disponibilă pentru alocare
 - reaprovizionare zonă-la-zonă
 - secvențe de alocare și ridicare
- locații
 - identificare după culoar, poziție rând, celulă
 - control rezervare și alocare
 - secvențe de alocare și ridicare
- produse
 - referințe încrucișate produse între nume, cod căutare, UPC, SKU, cod de livrare furnizor, cod livrare la client
 - scanare coduri de bare utilizând orice referințe încrucișate produs
 - locație dedicată unui produs

Integrare ERP

- achiziții
 - generarea automată necesar de aprovizionare
 - corelare în 2 sau 3 moduri între recepții și documentele contabile
- gestiune comenzi
 - disponibil pentru promisiune în timp real
 - realizare comenzi speciale
- managementul materialelor
 - costuri produse
 - stoc fizic
 - ajustări stoc