

Software pentru companii ambițioase

Au Încredere În noi

Mondelēz
International

Auchan

Coca-Cola

OLYMPUS
Gustă viața din plin

Unilever

ALEXANDRION
GROUP

JIDVEI

KB
KARAKOLEOS BAKERY

JTI

Ahold
Delhaize

RIO BUCOVINA

Dr.Oetker

BETTY ICE

ALGIDA

JUMBO

AGRIS
ADVANCING HORTICULTURE

BIC

JOTIS

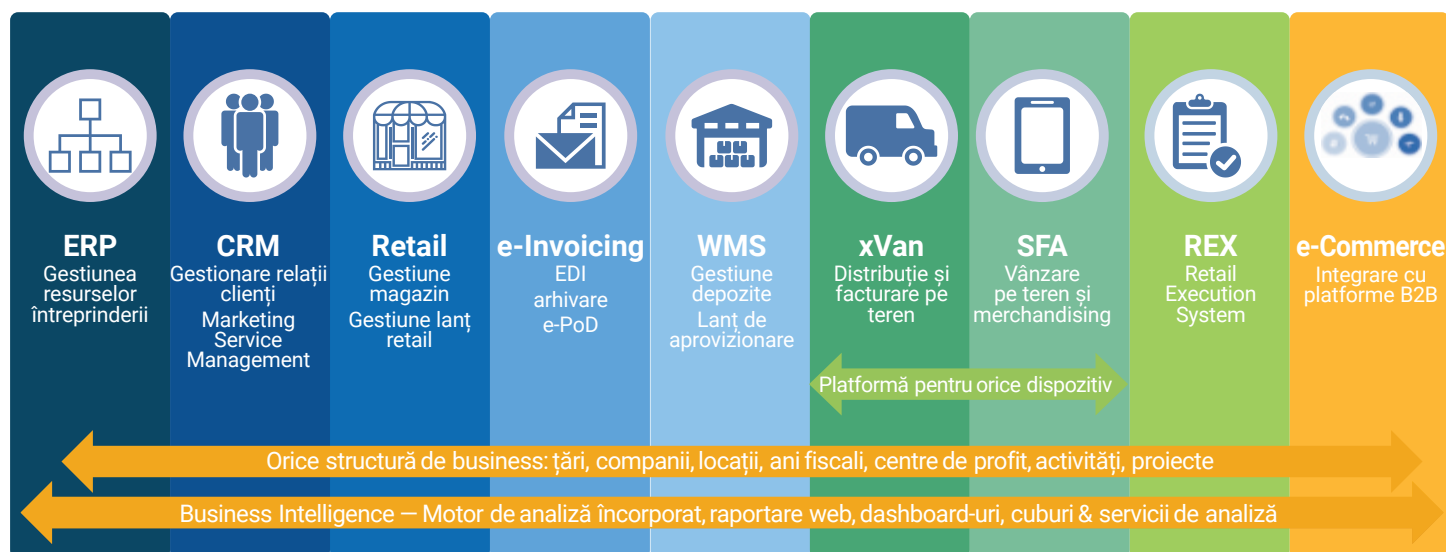
AstraZeneca

Imperial
Tobacco

APIVITA

și alte peste **300 de companii din România** care activează în diverse domenii de activitate: Producție, Distribuție, Retail, Logistică, FMCG, Construcții, Servicii, Agro & Vinificație.

Gamă completă de soluții software pentru FMCG



- Contabilitate și gestiune financiară
- Facturare pe teren sau back-office
- Producție
- Gestiune relații clienți și parteneri
- Costuri – P&L
- Organizarea departamentelor de Marketing și Vânzări
- Comenzi clienți și Vânzări
- Gestiune lanț de retail/magazine
- e-Facturare, Arhivare, Dovada livrării
- Merchandising
- Gestiune depozit, recepție, picking, ambalare, livrări
- Servicii clienți
- Recepții, livrări, rute, returnuri
- Activitate reprezentanți service pe teren

Retail Execution System

BPWise

Sistem CPM (Corporate Performance Management) care se utilizează de departamentele financiare în procesele de închidere de lună și raportare financiară, cu generarea de rapoarte P&L detaliate până la nivel de produse și clienți.

PromoApp

Aplicație Web pentru planificarea și gestiunea promoțiilor de vânzare (trade promotions) în industria FMCG.

DSR/D4SA

Aplicație webMobile pentru monitorizarea indicatorilor de performanță și a activităților de vânzare, cu consolidare automată național-regional-global, utilizată de corporații din FMCG.

Supplier's Reporting & Packaging

Aplicație Web utilizată de retailerii în activitatea cu furnizorii lor. Conține două module:

Rapoarte pentru furnizori

Pentru accesarea, generarea, vizualizarea, descărcarea de către furnizori de diferite rapoarte (financiare, comenzi, vânzări) + Fill-Rate (motive livrări parțiale).

Ambalaje - CSR

pentru ca furnizorii să poată adăuga informații despre ambalaje, pe baza cărora retailerul raportează către autoritățile locale de mediu sau către alte entități locale sau internaționale, pentru a fi în conformitate cu legile de mediu.